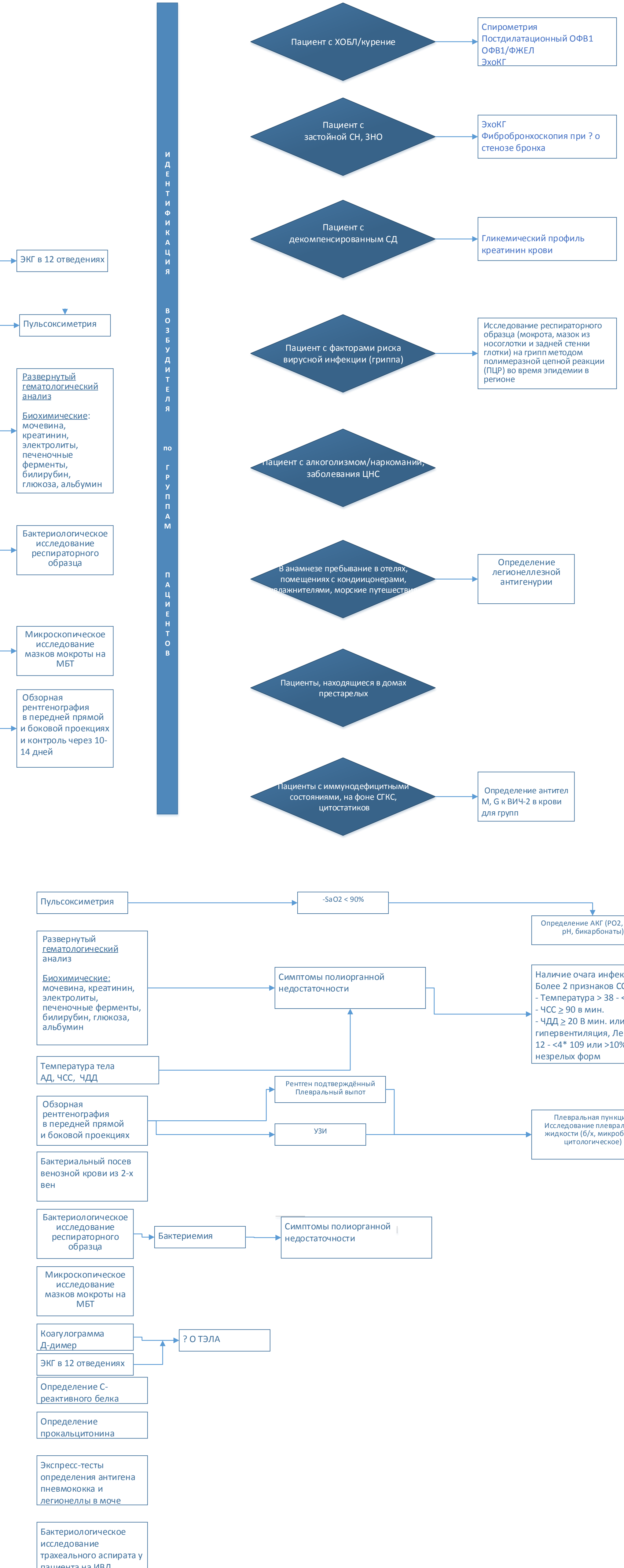


СТАЦИОНАР

ОРИТ

ПНЕВМОНИЯ



Рентгенологическая картина	Долгая и многоочаговая пневмония	Очагово-сливная, двусторонняя инфильтрация	Гомогенная очаговая и многоочаговая инфильтрация	Негемогенная очаговая и многоочаговая инфильтрация	Сочетание инфильтративных и интерстициальных изменений	Интерстициальные изменения обширные	Интерстициальные изменения сегментарные	Сочетание инфильтративных или интерстициальных изменений с лимфоаденопатией	Множественные периферические, мелко дозируемые абсцессы	Единичные крупные абсцессы легких
Возраст менее 25 лет	Пневмококк, хламидия, микоплазма	Пневмококк	Пневмококк	Микоплазма	Микоплазма			Микоплазма, хламидия	Микоплазма, хламидия	
Возраст более 60 лет	Пневмококк, гемофильные палочки	Пневмококк	Пневмококк							
Хронический бронхит	Пневмококк, гемофильные палочки, моракселла, трахеитрахеитальные палочки	Пневмококк	Пневмококк							
Алкоголизм	Пневмококк, клебсиелла, пневмококк, микоплазма	Пневмококк	Пневмококк			Микобактерия туберкулеза			Микобактерия туберкулеза	Клебсиелла
Курение	Гемофильные палочки, моракселла									
Внутриенные наркотики	Анаэробы, стафилококк, пневмококк, микоплазма	Стафилококк		Стафилококк	Пневмоцисты	Микобактерия туберкулеза	Пневмоцисты	Микобактерия туберкулеза	Стафилококк	
Потеря сознания, судороги, аспирация	Анаэробы									
Контакт с птицами	Хламидия, пастерелла						Хламидия	Хламидия		
Эпидемия гриппа	Пневмококк, стафилококк, гемофильные палочки	Вирус гриппа, пневмококк, стафилококк	Пневмококк	Вирус гриппа, стафилококк	Вирус гриппа		Вирус гриппа	Стафилококк		
ВИЧ - инфекция	Пневмококк, клебсиелла, пневмоцисты, микобактерия туберкулеза	Пневмококк, клебсиелла	Пневмококк, клебсиелла		Пневмоцисты	Микобактерия туберкулеза	Пневмоцисты	Микобактерия туберкулеза		

Дифференциальный. С: Организация пневмония: бактериальная, вирусная, грибковая, паразитарная. Эпидемиология пневмонии: Везикулит, например гранулематоз Вегенера (Американской бронхолегочный асперилез) Легочное кровоотечение ЭТЛА Отек легких.

Показания к КТ при ВП:

- Фоновая клиническая симптоматика пневмонии + изменения в легких на рентгено ОГП отсутствуют
- Нетипичные для ВП изменения на рентгенограммах
- Респираторная пневмония или легочная пневмония, длительность инфильтративных изменений в легочной ткани больше 1 месяца.
- Причиной повторного возникновения или длительного сохранения изменений в легочной ткани и, б. стеноз крупного бронха, обструктивный, в том числе, и злокачественным новообразованием.

Рентгенодиагностические пневмонии:

- недостаточная методика исследования
- инертный инфильтрат
- ранние сроки развития пневмонии (до 24 ч)
- гиповентиляция
- непрозрачность

Вакцинация

- Введение гриппозной вакцины рекомендуется при наличии высокого риска осложненного течения гриппа: возраст ≥ 65 лет, сопутствующие хронические заболевания: бронхолегочной, сердечно-сосудистой системы, СЛ, заболевания почек, гемодиализ, обитатели домов престарелых и других учреждений закрытого типа, 2-3 триместр беременности и период послеродового периода заболевания. Вакцинация также рекомендуется медицинским работникам, осуществляющие лечение и уход за лицами, входящими в группы высокого риска осложненной гриппа. Вакцинация гриппозной вакциной проводится ежегодно.
- Вакцинация пневмококковой вакциной рекомендуется группам лиц с высоким риском развития пневмонии: пневмококковых инфекций: возраст > 65 лет; лица с сопутствующими хроническими заболеваниями: бронхолегочной, сердечно-сосудистой систем, сахарным диабетом (СД), хроническими заболеваниями печени, хронической почечной недостаточностью, нефротическим синдромом, алкоголизмом, колесерными инсультами, лейкоз, функциональной или органической слепотой; пациенты с иммунодефицитом, обитатели домов престарелых и других учреждений закрытого типа, курящие.